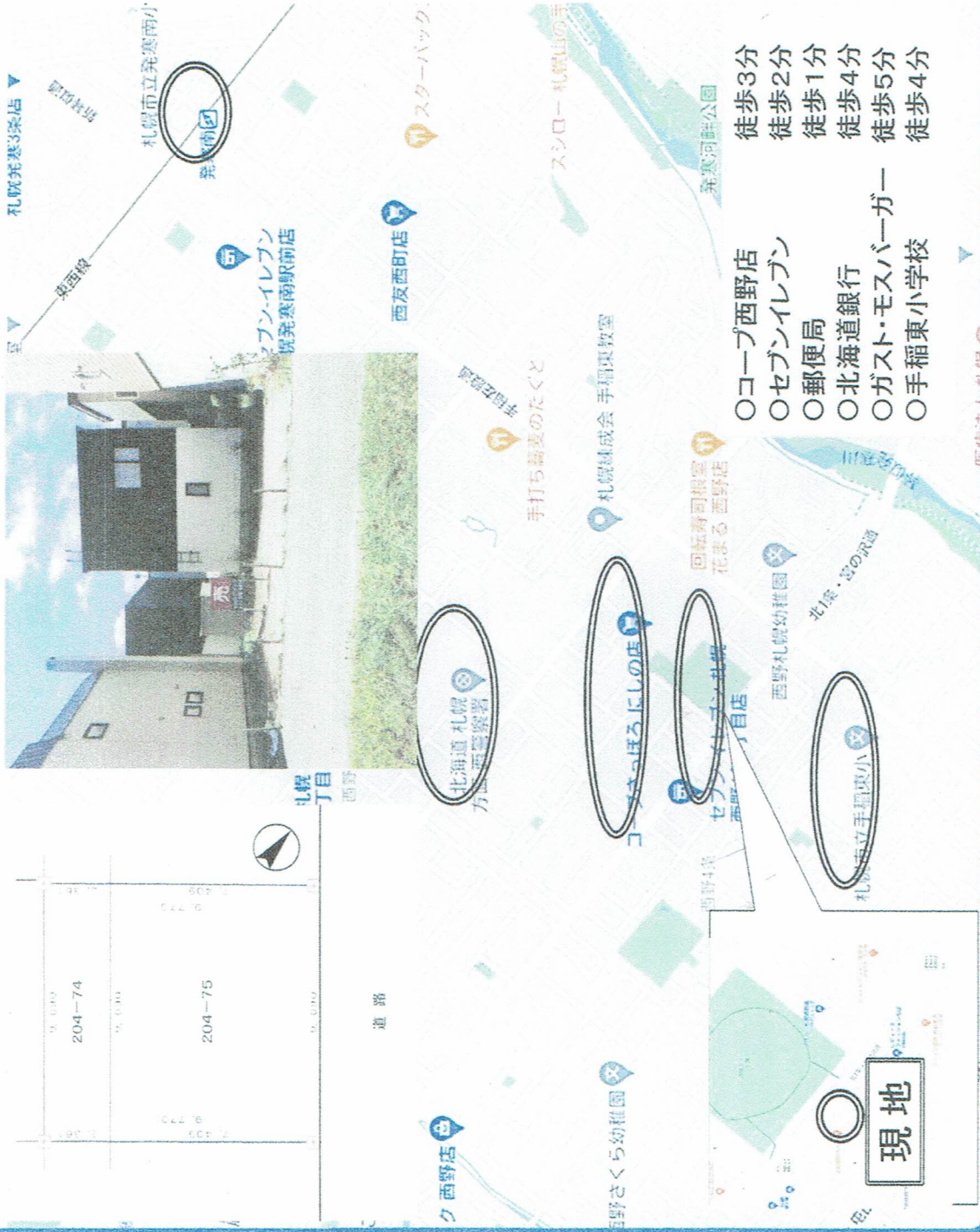


生活利便施設至近！希少土地！建築条件付



売土地

住宅用地

地下鉄「発寒南」駅

¥1,070万円

札幌市西区西野4条3丁目204-75外
住居表示(4番18号)

地下鉄東西線 発寒南 駅

徒歩18分

土地面積	88.80 m ²	33m ² 単価	120,495円
建築面積	26.86 坪		398,361円

構造・規模	延べ	造	階建
面積			
間取内訳			

土地権利	所有権	地目	宅地
都市計画	市街化区域	用途地域	近隣商業地域
建ぺい率	80%	容積率	200%

他の法令上の制限	準防火地域・第3種小売店舗地区
築年月	
現況	更地
引渡日	即

接道状況 北東側27m公道に間口9.09m接する

備 上下水道・電気

備 手稲東小学校 手稲東中学校校区

会員番号 物件番号

社団法人北海道宅地建物取引業協会会員 北海道知事免許 石狩(2)第7745号

〒062-0023 札幌市豊平区月寒西3条9丁目1-4

TEL 011-851-0118 FAX 011-853-2571

担当 塚田 090-2056-3967

山忠 高島建設株式会社

■取引態様

売り主

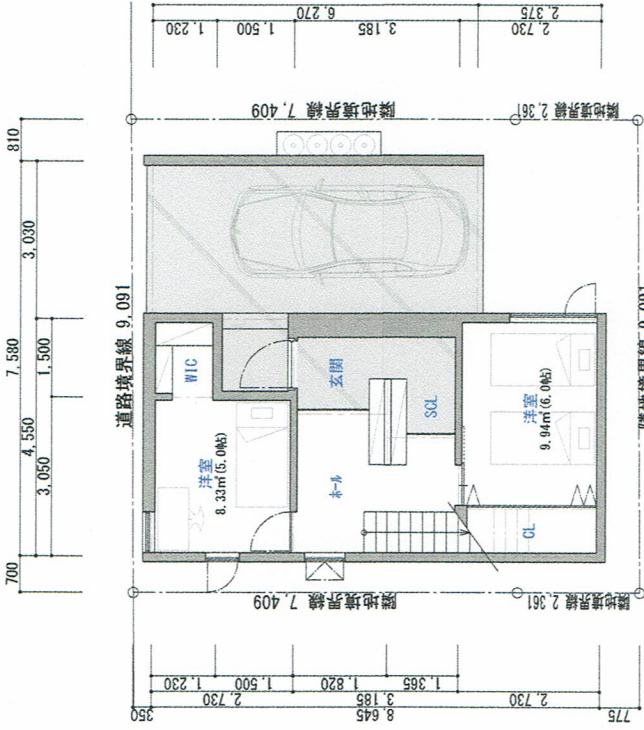
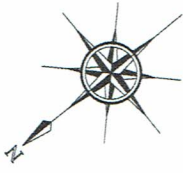
■手数料

419,100円

■情報公開日

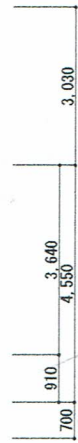
令和2年9月18日

物件番号



1.800	2.240	1.065	1.365	2.430
1.820	2.020	1.065	1.365	2.430
2.375	6.270			

8.645	6.215	4.165	2.800	1.365
2.430	2.050	1.065	1.365	



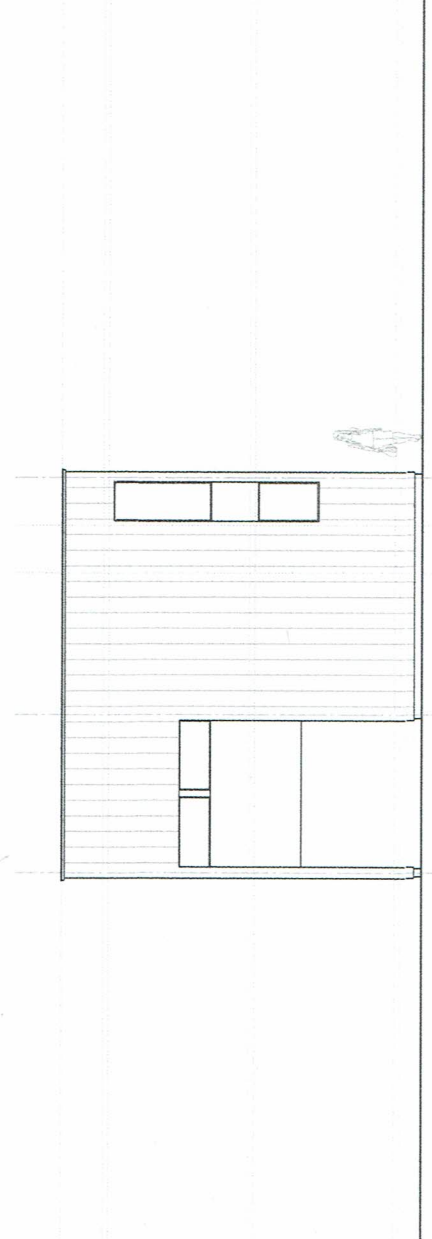
【 建築概要・面積表 】

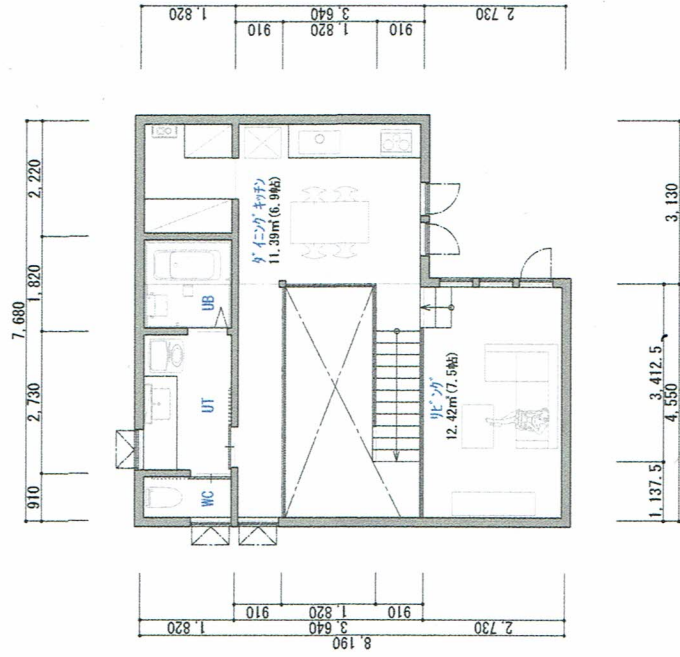
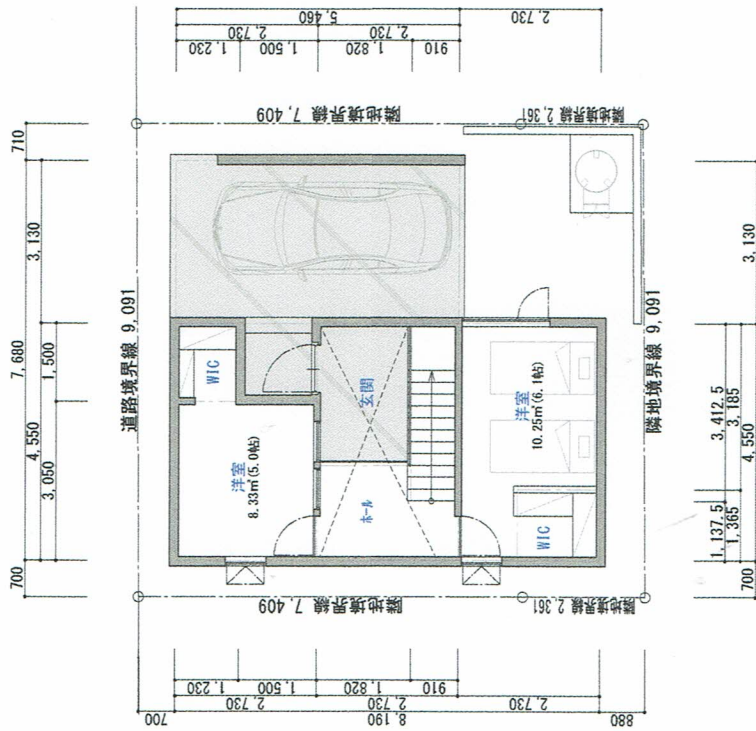
建築場所 : 札幌市西区西野4条3丁目204-74、-75
 用途地域 : 近隣商業地域
 その他の規制 : 準防火地域、異種計画区域、33m高度地区、第三種小売店舗地区

敷地面積 : 88.80㎡
 建築率 : 65.69% < 80.00% ...-0K
 容積率 : 109.98% < 200.00% ...-0K

建築面積 : 58.33㎡
 1階床面積 : 58.33㎡
 2階床面積 : 58.33㎡
 延床面積 : 116.66㎡
 容積対床面積 : 97.66㎡

Scale 1/100





【 建築概要・面積表 】

建築場所 : 札幌市西区西野4条3丁目204-74、-75
 用途地域 : 近隣商業地域
 その他の規制 : 準防火地域、景観計画区域
 3.3m高度地区、第三種小売店舗地区

敷地面積 : 88.80㎡
 建築率 : 61.21% < 80.00% ...OK
 容積率 : 92.69% < 200.00% ...OK

建築面積 : 54.35㎡
 1階床面積 : 54.35㎡
 2階床面積 : 45.04㎡
 延床面積 : 99.39㎡
 容積対象床面積 : 82.30㎡

