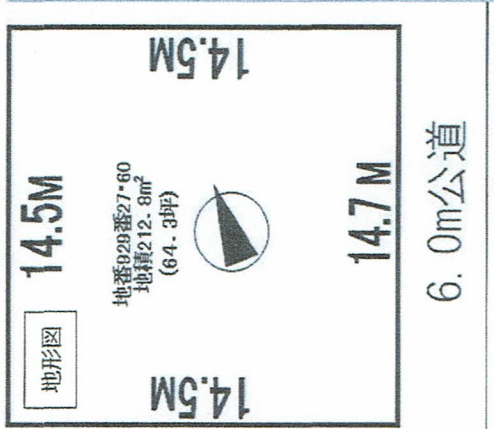
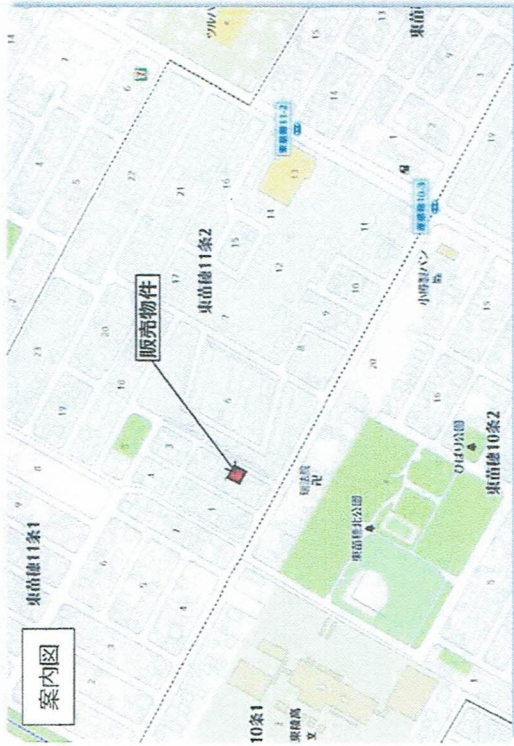


建築条件付き注文住宅用地販売【東区東苗穂11-2】



■ 注文住宅の提案・住宅ローン借入等資金計画のご相談承ります

【物件概要】

所在地：札幌市東区東苗穂11条2丁目929番27・929番60
 交通：中央バス東苗穂線『東陵高校』停 徒歩5分
 土地面積：212.87m²(64.39坪) 権利：所有権
 用途地域：第1種低層住居専用地域 建ぺい率：40% 容積率：80%
 現況：建付地 引渡し：更地渡し 接道：南東側6m公道に14.7m接する
 設備：北海道電力、上下水道、建築条件付 施工：山忠 高島建設株式会社
 学区：札幌北小学校、札幌北中学校
 周辺施設：ザ・ビッグエクスプレス モエレ店徒歩11分、ツルハドラッグ東苗穂店徒歩7分

※ この土地は、土地売買契約後3か月以内に売主と建物の建築請負契約を締結し、かつ6か月以内に工事着工をすることを条件に販売します。
 この期間内に建築請負契約を締結されなかった場合は、土地売買契約は白紙となり、受領した手付金等の土地代金は無利子にてご返金致します。

現地写真



前面道路



☆☆☆周辺施設☆☆☆

【学区】

◇ 札幌北小学校まで徒歩約9分

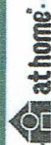
◇ 札幌北中学校まで徒歩約8分

【利便施設】

◇ ザ・ビッグエクスプレス モエレ店まで徒歩約11分

◇ ツルハドラッグ 東苗穂店まで徒歩約7分

ネットホーム・フアクトシート (不動産情報流通システム専用物件資料)



不動産総合情報サイト **at home web** www.athome.co.jp

免許番号 北海道知事免許 石狩 (2) 7745号

山忠 高島建設株式会社

札幌市豊平区月寒西3条9丁目1-4

TEL 011-851-0118 FAX 011-853-2571

■ 取引態様 ■ 手数料 ■ 情報公開日
 売主

物件番号

建築条件付売土地

住宅用地

中央バス 東苗穂線『東陵高校』停
 212.87m²
 (64.39坪) ほか
 私道面積 なし
 1410万円 3.3m²
 単価 6.61万円

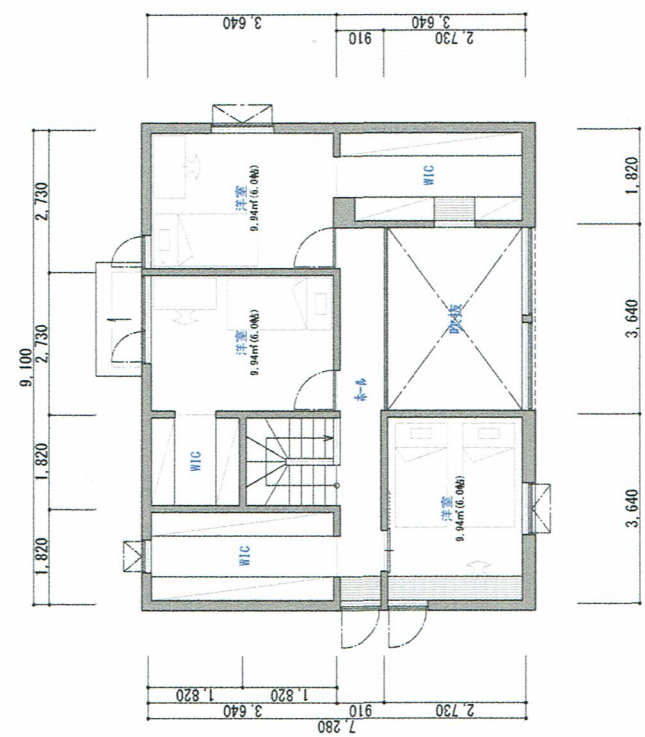
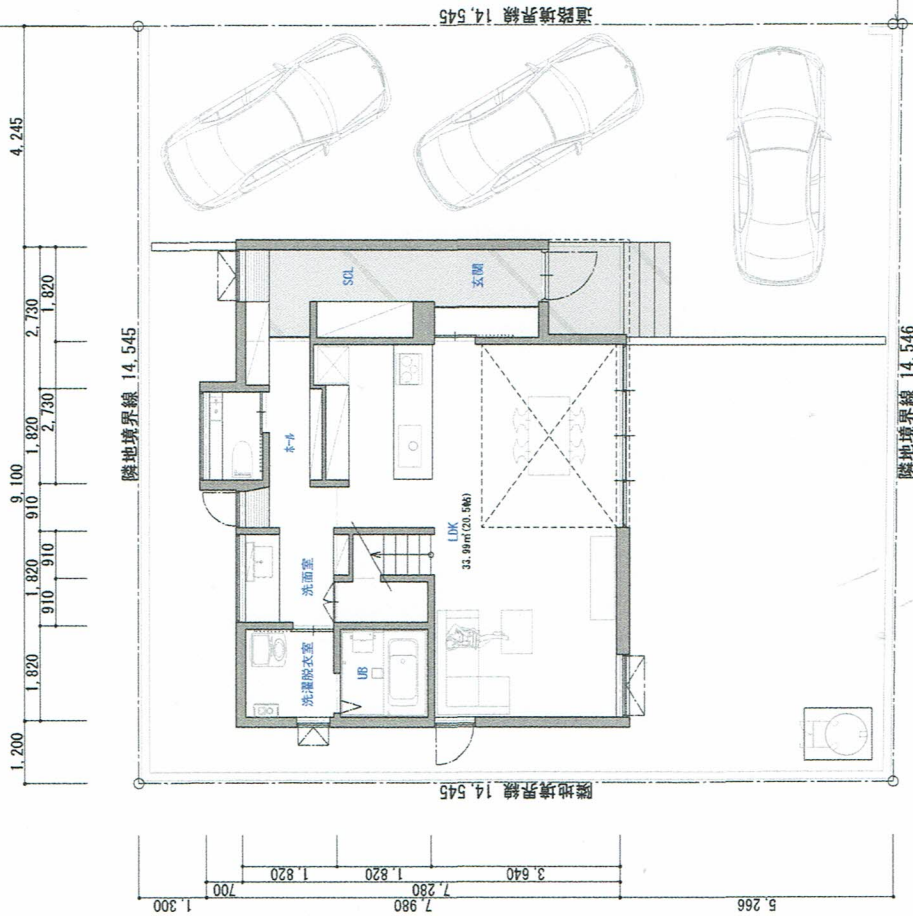
札幌市東区東苗穂十一條2丁目
 2番13号(住居表示)

中央バス 東苗穂線 駅
 『東陵高校』停 徒歩5分

土地権利	所有権	地目	宅地
都市計画	市街化区域	用途地域	一種低層
建ぺい率	40%	容積率	80%

地勢	平坦
引渡条件	更地渡し(10月末解体撤去完了予定)
現況	建物有 引渡日 相談
接道状況 (単・間口)	南東側約6.0m公道に、間口約14.7m接する
設備	電気・上水道・下水道
備考	建築条件付き

会員番号	物件番号
------	------

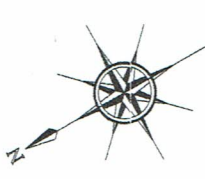


【 建築概要・面積表 】

建築場所 : 札幌市東区東苗穂11条2丁目929-27、-60
 用途地域 : 第一種低層住居専用地域・第二種低層住居専用地域
 その他の規制 : 北側斜線高度地区、戸建住環境保全地区、景観計画区域
 出水のおそれのある区域、景観計画区域

敷地面積	: 212.86㎡
建築率	: 31.73% < 42.74% ...OK
容積率	: 56.90% < 80.00% ...OK

建築面積	: 67.52㎡
1階床面積	: 64.79㎡
2階床面積	: 56.31㎡
延床面積	: 121.10㎡
容積対象床面積	: 121.10㎡



Date	2020.10.06
Scale	1/100

